



MTCN 230

Électro-aimant portable à bras articulés

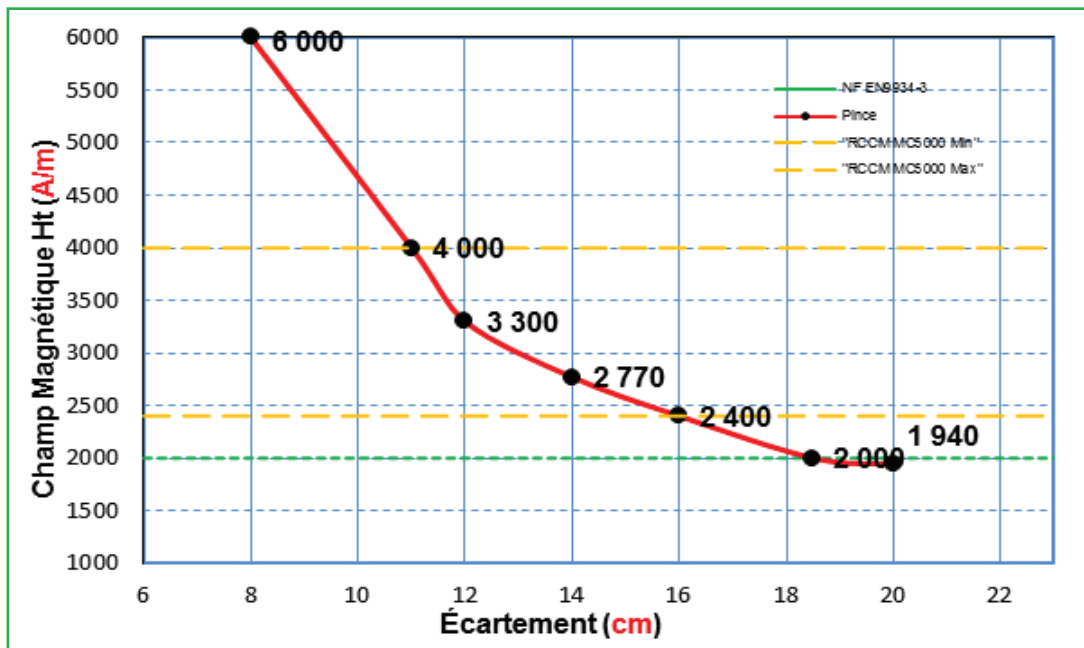
PRÉSENTATION

L'électro-aimant portable MTCN 230 à bras articulés fonctionne sur alimentation secteur 230 VAC à 50 Hz. Il peut également être raccordé à un pack batterie spécifique lorsque l'accès au courant est difficile ou interdit. Il est particulièrement adapté aux contrôles magnétoscopiques sur chantier ou en atelier dans le but de s'assurer de l'absence de fissurations débouchantes ou très légèrement sous-cutanées sur toutes pièces ferromagnétiques ou cordons de soudures. Ce modèle convient parfaitement pour les examens de pièces fixes, volumineuses ou de géométrie complexe. Son design original et réfléchi offre à la fois confort grâce à sa légèreté (2,6 kg) et sa prise en main idéale (interrupteur placé sur le dessus avec un angle spécialement pensé pour soulager la fatigue du poignet et du pouce), rapidité d'inspection de par sa puissance et sa longueur de câble (10 m), et robustesse avec son moulage antichoc et son indice de protection IP54 élevé.

CARACTÉRISTIQUES TECHNIQUES

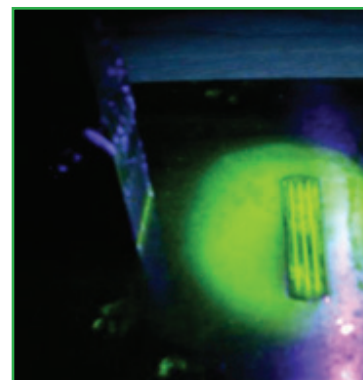
- Alimentation électrique : 230 V / 50 Hz
- Courant appelé : 2,2 A
- Degré de protection électrique spécifié (IP) selon EN 60529 : double isolement IP 54
- Formes d'ondes de courant disponibles : courant alternatif sinusoïdal
- Écartement des pôles : 0 - 240 mm
- Surface de contact des pôles : 25 x 25 mm
- Force de soulèvement : > 6 kg (surpasse la spécification > 4,5 kg de la norme NF EN ISO 9934-3).
- Longueur de câble : 10 m

■ Mesures du champ magnétique tangentiel selon l'écartement des pôles :



OPTIONS

■ Lampes à induction à LED lumière blanche ou UV-A



■ Valise



www.srem.fr

■ Packs batterie AC



Type valise



Type sacoche

AUTRES VERSIONS DISPONIBLES

L'électro-aimant MTCN 230 existe aussi avec pôles biseautés à 45° pour les contrôles de soudures d'angle.

Des versions 42 V, 110 V et AC/DC sont également proposées.



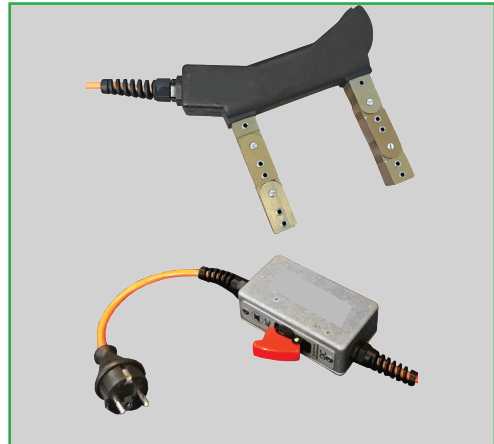
MTCN 230-BF
(pôles biseautés)



MTCN 42 V



MTCN 110 V



MTCN 230 ou 42 V AC/DC

PRODUITS ASSOCIÉS

Notre gamme d'aérosols PMUC FLUXO 3 (liqueur magnétique noire base pétrole), FLUXO 215 (liqueur magnétique noire base aqueuse), FLUXO 7 (fond blanc) et FLUXO 5 (solvant pour fond blanc) permettent d'effectuer un contrôle magnétoscopique en lumière du jour.

En magnétoscopie fluorescente, le FLUXO 6 (liqueur magnétique fluorescente base pétrole) ou le FLUXO 307 (liqueur magnétique fluorescente base aqueuse) sous un éclairage UV-A type projecteur S-LED remplissent les conditions nécessaires pour mener à bien vos contrôles.

Quant au trio ANALYSE (mesureur de champ magnétique tangentielle), MAGNETIS (mesureur de champ magnétique rémanent) et POLLUX (combiné radiomètre/luxmètre), ils seront les garants d'un contrôle correctement réalisé, en accord avec les normes NF EN ISO 9934-3 et NF EN ISO 3059.



Fluxo



Projecteur UV S-LED



Transformateur



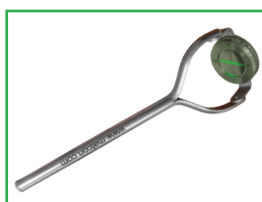
Pollux



Magnétis



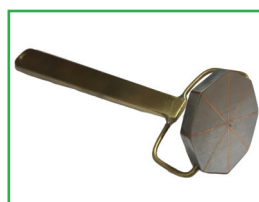
Analyse



Croix de Berthold



Indicateurs Castrol



Témoin ASME



Indicateur de rémanence M5